

## Année 2020 – L'intervention du FEDER, du FSE et de l'IEJ en Lorraine



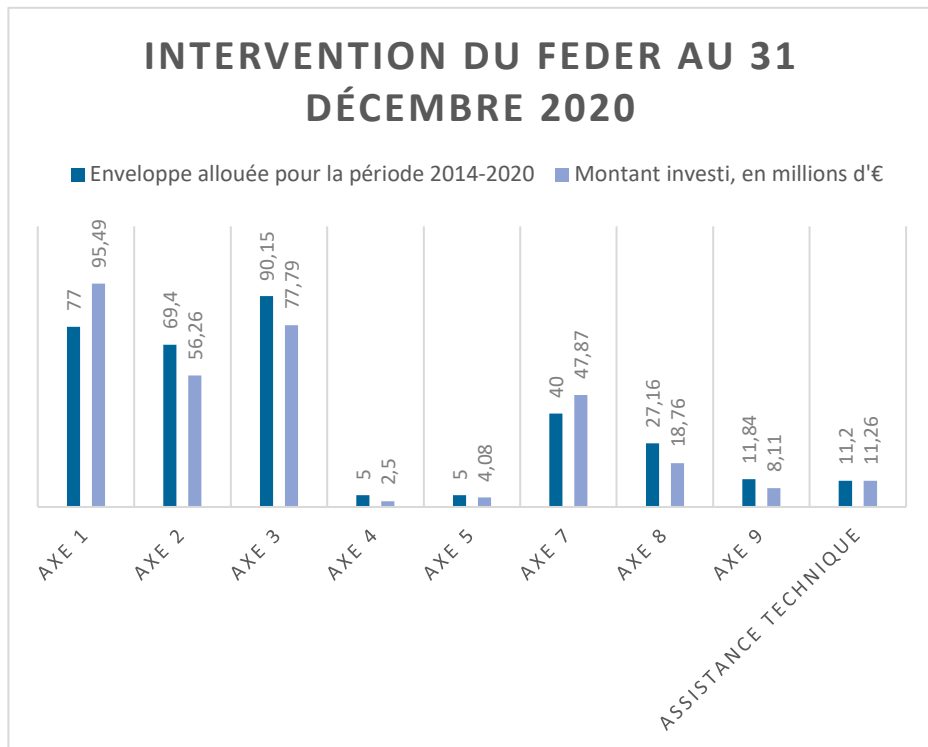
### Résumé à l'intention des citoyens<sup>1</sup> de la mise en œuvre en 2020 du Programme Opérationnel FEDER/FSE/IEJ en Lorraine

---

<sup>1</sup> Conformément à l'article 50, paragraphe 9, du règlement (UE) n°1303/2013, la Région Grand Est, autorité de gestion des fonds européens structurels et d'investissements (FESI) sur son territoire, propose à l'intention des citoyens un résumé des actions mises en œuvre à ce titre pendant l'année écoulée.

**L'Europe s'engage en Lorraine avec le  
FEDER et le FSE :  
plus de 404 millions d'€ investis entre  
2014 et 2020  
au service de 1461 projets**

## ✓ Le Fonds européen pour le développement régional (FEDER)





## Axe 1 : Renforcer la recherche, le développement technologique et l'innovation

Le Conseil Départemental de Meurthe-et-Moselle a acquis des équipements sanitaires liés à la crise du COVID-19. Ce matériel financé par le FEDER en 2020 est à destination des personnels en contact avec des populations fragiles dont notamment les EHPAD (établissement d'hébergement pour personnes âgées dépendantes) et les USLD (unités de soins de longue durée).

Depuis le début de la programmation, 372 projets ont été soutenus pour un investissement total de 95,49 millions d'euros de FEDER, dont 53 dossiers en 2020 pour un soutien financier de 20,82 millions d'€.



## Axe 2 : Améliorer la compétitivité des PME

En 2020, le parc de Sainte-Croix situé en Moselle a lancé un plan de développement soutenu par le FEDER. Il vise à renforcer son attractivité, son rayonnement et sa fréquentation en poursuivant ainsi sa politique historique d'amélioration de la qualité de l'accueil dans le respect de ses valeurs. Ce parc animalier est devenu une référence nationale en matière de médiation environnementale et d'hébergement immersif.

Entre 2014 et 2020, 56,26 millions d'€ de FEDER ont été investis au service de 409 projets, dont 48 ont été soutenus en 2020 à hauteur de 10,91 millions d'€ .



### **Axe 3 : Soutenir la transition vers une économie à faible émission de carbone dans l'ensemble des secteurs**

A Longlaville en 2020, 4 bâtiments ont été réhabilités rue Jean Jaurès et rue Jules Guesde grâce au soutien du FEDER. Les travaux, qui concernent 100 logements, ont pour but de réduire les consommations énergétiques des bâtiments concernés et d'améliorer la sécurité et le confort des habitants.

Depuis 2014, 315 projets ont été soutenus par l'investissement de 77,79 millions d'€ de FEDER, et 39 l'ont été en 2020 grâce à 16,99 millions d'€ de FEDER.



### **Axe 4 : Favoriser l'adaptation au changement climatique, ainsi que la prévention et la gestion des risques**

Le Syndicat Intercommunal d'Aménagement de la Chiers et de ses Affluents a pu mettre en oeuvre, grâce à la subvention FEDER octroyée en 2020, un programme d'aménagements pour la protection contre les inondations de la Chiers à Cons-la-Grandville, Longuyon et Charency-Vezin. Le projet prévoit l'installation de protections localisées telles que la mise en place de murets, risbermes, élargissements, décaissements, et batardeaux.

Depuis 2014, 2,5 millions d'€ de FEDER ont été investis en faveur de 4 projets dont 1 projet financé en 2020 à hauteur de 1,4 million d'€.



### **Axe 5 : Préserver et protéger l'environnement et encourager une utilisation rationnelle des ressources**

L'EPAMA, établissement public pour l'aménagement de la Meuse et de ses affluents, a été créé en 1996 à la suite des inondations catastrophiques des années 1993 à 1995. En 2020, cette structure a été appuyée par le FEDER pour la réalisation de travaux d'aménagements de seuils de la Meuse médiane sur le territoire des communes de Chatipré et de Bannoncourt.

Depuis 2014, 54 projets ont été soutenus par le FEDER pour un investissement total de 4,08 millions d'€, dont 11 l'ont été en 2020 avec l'apport de 0,83 million d'€.



### **Axe 7 : Améliorer l'accès aux technologies de l'information et de la communication (TIC), leur utilisation et leur qualité**

En 2020, une aide FEDER a été attribuée à la commune de Pont-à-Mousson pour la mise en place d'outils numériques au sein du musée "Au fil du papier". Un audio guide interactif comportant à la fois, des expériences ludiques mais aussi, des expériences de réalité augmentée autour de machines industrielles, permettra de faire découvrir au plus grand nombre les atours de la ville.

Entre 2014 et 2020, 89 projets en faveur des aménagements en Très Haut Débit (THD) et du développement des usages numériques ont été cofinancés par le FEDER à hauteur de 47,87 millions d'€, dont 12 projets ont été soutenus en 2020, par un apport de 22,64 millions d'€ de FEDER.



### Axe 8 : Développement urbain durable

Les travaux de requalification de la friche de l'ancienne usine des confitureries Lerebourg, située sur le territoire de la commune de Liverdun, ont été rendus possible grâce à l'aide du FEDER en 2020. Le site s'intégrera ainsi parfaitement aux 15 hectares entièrement dédiés par la ville aux loisirs ainsi qu'au tourisme vert et fluvial grâce aux nombreux aménagements toujours en cours.

Depuis le début de la programmation, 77 projets ont été soutenus par un investissement de 18,76 millions d'€ de FEDER, dont 18 l'ont été en 2020 avec 3,84 millions d'€.

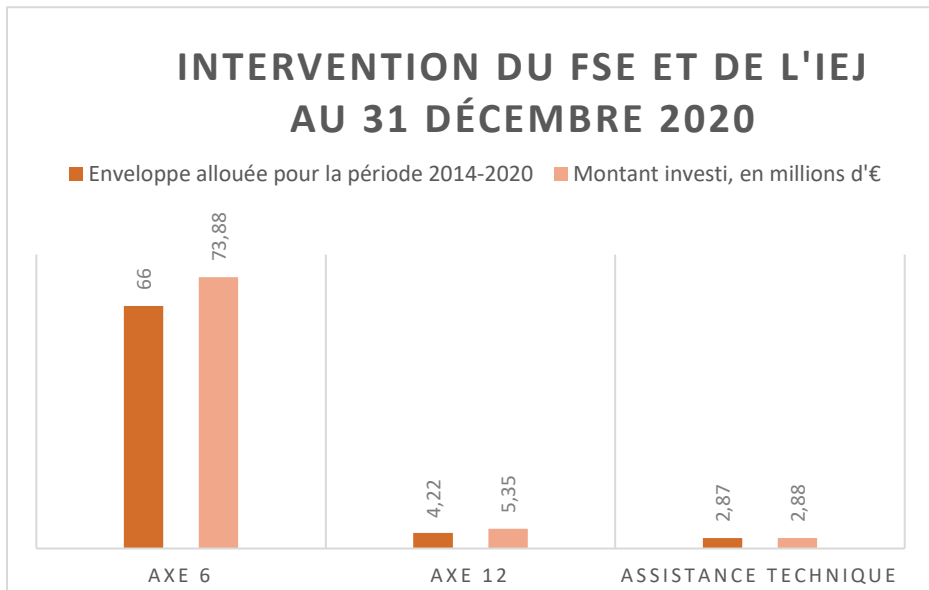


### Axe 9 : Axe interrégional Massif des Vosges

La valorisation des châteaux du Massif des Vosges au travers d'animations et d'outils numériques, a pour ambition d'améliorer la notoriété des sites et de développer leur fréquentation. En s'appuyant sur une communication dédiée et une vraie dynamique de réseau, Alsace Destination Tourisme offre aux visiteurs la possibilité d'une expérience insolite au cœur du Massif des Vosges avec le soutien du FEDER en 2020.

Depuis 2014, 63 projets ont été soutenus par un investissement de 8,11 millions d'€ de FEDER, dont 0,77 million d'€ attribués en 2020 au bénéfice de 4 projets.

## ✓ Le Fonds Social Européen (FSE) et l'Initiative pour l'Emploi (IEJ)







## Axe 6 : Investir dans l'éducation, la formation et dans la formation professionnelle pour acquérir des compétences et pour l'apprentissage tout au long de la vie

En 2020, la Région Grand Est a distribué 69 000 masques aux usagers du TER sur son territoire pour faire face à l'urgence sanitaire due à la pandémie de COVID -19. La Région a pu bénéficier d'une aide du FSE pour réaliser ces acquisitions.

Entre 2014 et 2020, 71 actions ont été soutenues par le FSE en Lorraine, pour un investissement total de 73,88 millions d'€ dont 11 l'ont été en 2020 avec 7,02 millions d'€.



## Axe 12 : Initiative pour l'Emploi des Jeunes

Les Écoles de la 2ème Chance (E2C), qui ont pour objectif d'accueillir et de former chaque année, 1200 jeunes de moins de 26 ans sans qualification, afin de les conduire vers une insertion professionnelle durable, ont été cofinancées par l'IEJ en 2020.

Depuis la mise en place de l'IEJ en 2017, 5,35 millions d'€ ont été investis au sein des 12 Écoles de la 2ème chance de Lorraine.

# Contacts

Délégation aux fonds européens

Service Croissance et Emploi

Site de Metz

03 87 33 60 80

[fonds.europeens.lorraine@grandest.fr](mailto:fonds.europeens.lorraine@grandest.fr)

[europe-en-lorraine.eu](http://europe-en-lorraine.eu)

[www.europe.grandest.fr](http://www.europe.grandest.fr)



@europeenGE



---

Maison de la Région • 1 place Adrien Zeller  
BP 91006 • 67070 Strasbourg Cedex  
Tél. 03 88 15 68 67

Maison de la Région • 5 rue de Jéricho  
CS70441 • 51037 Châlons-en-Champagne Cedex  
Tél. 03 26 70 31 31

Maison de la Région • Place Gabriel Hocquard  
CS 81004 • 57036 Metz Cedex 01  
Tél. 03 87 33 60 00

[www.grandest.fr](http://www.grandest.fr)

Retrouvez-nous sur

