

LEONARDO ESCALE

**ECHANGES,
SAVOIR-FAIRE ET CULTURE
POUR LES APPRENTIS
LORRAINS EN EUROPE**



La Région
Lorraine

Apprentis, mettez le cap sur l'Europe... Elargissez vos horizons !

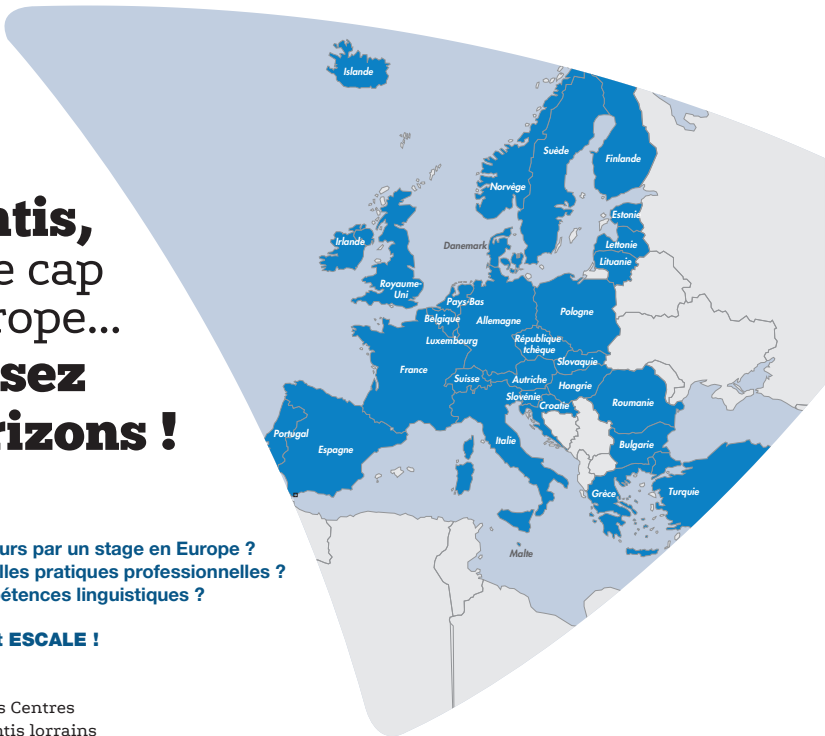
Vous souhaitez ...

- enrichir votre parcours par un stage en Europe ?
- accéder à de nouvelles pratiques professionnelles ?
- améliorer vos compétences linguistiques ?

Participez au projet ESCALE !

En partenariat avec les Centres de Formation d'Apprentis lorrains (CFA), le Conseil Régional de Lorraine met en œuvre le projet de mobilité européenne Leonardo-Escale.

Ce dispositif permet aux apprentis lorrains, de formations différentes, de réaliser un stage professionnel de 2 semaines dans une entreprise d'un pays de l'Union Européenne.



Leonardo DA VINCI

Le programme européen LEONARDO DA VINCI est dédié à l'enseignement et à la formation professionnelle. Il offre aux apprentis et lycéens, aux demandeurs d'emplois et aux salariés la possibilité de réaliser une période de mobilité dans l'un des pays de l'union Européenne.

Pour obtenir plus d'informations sur ce programme, vous pouvez consulter le site de l'Agence Europe Education Formation France à l'adresse suivante :

www.europe-education-formation.fr/leonardo.php

BÉNÉFICIAIRES

Les apprentis jusqu'au niveau BAC domiciliés en Lorraine, et répondant aux critères suivants :

- être inscrit dans un CFA* partenaire du projet,
- avoir un projet professionnel et personnel intéressant,
- avoir une connaissance minimale de la langue du pays d'accueil ou de l'anglais.

CONDITIONS

Les apprentis intéressés par une mobilité en Europe doivent se renseigner auprès de leur CFA pour connaître les conditions exactes du stage (candidature, sélection, destination, entreprise d'accueil, etc.). Pour effectuer sa mobilité en Europe, l'apprenti bénéficiera d'une préparation pédagogique, linguistique et culturelle, et d'un suivi personnalisé par son CFA et par le service PASTEL (Plateforme d'Assistance Technique Européenne en Lorraine). Les frais de transport et de séjour sont pris en charge par le Conseil Régional de Lorraine.

*CFA PARTENAIRES :

- CFA Agricole de Courcelles Chaussy
- CFA des Maisons Familiales Rurales de Stenay
- CFA Philippe Charbonneaux à Marly
- CFA du CEPAL de Laxou (CMA 54)
- CFA Hôtelier de Gérardmer
- CFA de Jarny
- CFA du Pôle des Métiers des Vosges d'Epinal (CMA 88)
- CFA Agricole de Toul (EPLEA Pixérécourt)
- CFA de la CCI 54 à Laxou
- CFA Agricultures et Territoires à Haroué
- CFA Agricole de Bar-le-Duc
- CFA La Briquerie à Thionville
- CFA de Montigny-Lès-Metz (AFOP BTP)



Grâce au dispositif ESCALE coordonné par la Région Lorraine, 157 apprentis ont réalisé un stage professionnel en Europe. Pourquoi pas vous ?



La Région
Lorraine

CONSEIL RÉGIONAL DE LORRAINE
Place Gabriel Hocquard - BP 81004
57036 Metz Cedex 1
Tél. : +33 (0)3 87 33 60 80
Fax : +33 (0)3 87 33 61 89

pastel@lorraine.eu

N° Vert 0 800 37 37 37
APPEL GRATUIT DEPUIS UN POSTE FIXE



Édité avec le soutien financier de l'Union Européenne. Le contenu de cette publication et l'usage qui pourrait en être fait n'engagent ni la responsabilité de l'agence nationale, ni celle de la Commission Européenne.